

物販テナント

6.06坪

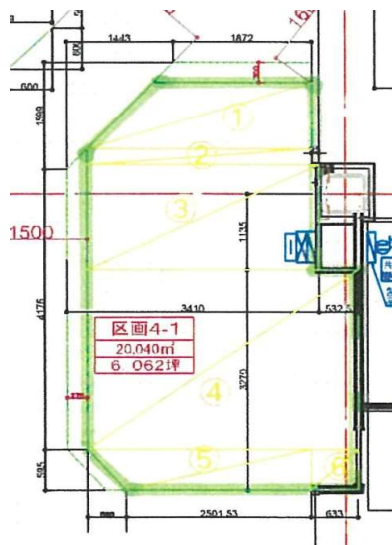
JR小田原駅直結 ミナカ小田原1階

小田原駅直結の好立地！城下町市場内テナント募集！

小田原・西湘の逸品などのお土産が勢揃い！

- 小田原駅前徒歩1分！
- 店舗・ホテル等が入る複合ビル！
- 集客力・利便性抜群！

内覧可 ※事前連絡が必要です



お探し中の方には、大変おすすめです！ 現地をご覧ください。

ミナカ小田原のテナントに入るチャンスです！

物件種目	飲食テナント	
住所	神奈川県小田原市栄町1-1-15	
階数	ミナカ小田原1階部分	
築年数	2020年9月新築	
構造・規模	鉄骨・鉄骨鉄筋コンクリート造 14階建	
駐車場	地下1階	
設備	電気・水道・排水・照明器具(一部)・空調・内装	
契約形態	定期建物賃貸借契約	
賃貸条件	部屋番号	区画4
	面積	20.04㎡(6.06坪)
	間取り	図面の通り ※現状優先
	最低保証賃料(税抜)	坪単価42,000円 ※共益費含む 金額254,520円 ※共益費含む
	歩合賃料(税抜)	最低保証売上高を超える額の12%
	敷金	賃料の12ヶ月相当額
その他	諸経費	
その他	協議による	
交通	JR東海道線・新幹線・「小田原」駅徒歩1分(80m)	
備考		
テナント	ホテル(全184室)・コンベンションホール(最大300名) 市立図書館・労働基準監督署・公共職業安定所 病院4軒・健診クリニック 銀行・証券会社2店舗・銀行ATM コンビニエンスストア 飲食店17店舗・飲食物販店19店舗・ビジネス1店舗 金次郎広場・屋上足湯庭園・フードコート・お土産専門店 1Fバス駐車場(最大13台)・地下一般駐車場(61台)	

万葉倶楽部株式会社 ミナカ小田原

〒250-0011 神奈川県小田原市栄町1-1-15

担当: 中村・工藤

TEL: 0465-22-1000